

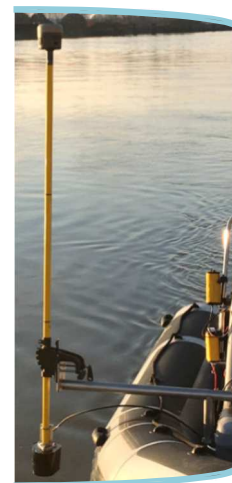
BATHYMÉTRIE

Euclid est équipé pour réaliser des relevés bathymétriques sur tout type de cours d'eau (rivières, canaux, fleuves, port, bassin) et sur la mer.

Moyens bathymétriques



- Embarcation
Une embarcation polyvalente semi-rigide transportable avec un tirant d'eau faible mais une vraie carène, permettant à la fois les relevés en faible profondeur ou en mer
- Sondeur
Un sondeur mono-faisceau bi-fréquence, couplé à un GPS ou un tachéomètre, permettant de relever le fond et s'il y en a, l'épaisseur des sédiments

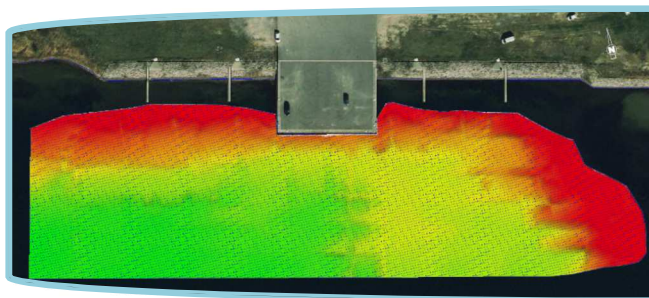


- Personnel
Le personnel est titulaire des permis côtier et fluvial
- Logiciel
Utilisation du logiciel de bathymétrie HYPACK couplé à un ordinateur durci GETAC

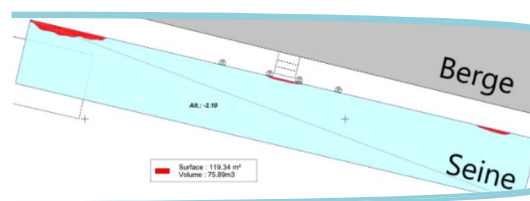


Levés bathymétriques

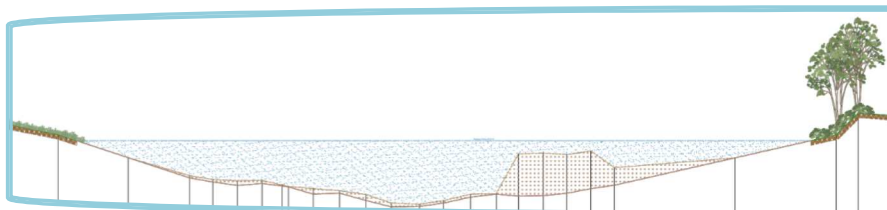
- Cartographie du fond



- Calcul de surface et cubature par rapport à une cote fixe (volume de dragage)



- Profils en long en lit mineur
- Profils en travers de cours d'eau





BATHYMÉTRIE RÉFÉRENCES

DONNEURS D'ORDRES	PRESTATIONS	MONTANTS
Grand Port Maritime de Rouen	Canal de retour Berville sur Mer (27)	7 765 €HT
Eiffage travaux maritimes et fluviaux - ETPO	Terminal Rubis – Grand Quevilly (76)	1 500 €HT
MIT Chartering	Berges de Seine – Mantes la Jolie (78)	3 900 €HT
Alkion	Levé d'un appontement – Gonfreville l'Orcher (76)	2 000 €HT
Total Petrochemicals	Levé des appontements – Gonfreville l'Orcher (76)	3 900 €HT
Total Raffinerie	Levé des appontements – Gonfreville l'Orcher (76)	6 500€HT
Alkion	Levé de 4 appontements – Gonfreville l'Orcher (76)	4 500 €HT
Geocycle	Cartographie du fond – Canal de Tancarville et Grand canal du Havre (76)	3200 €HT
Geocycle	Levé d'un bassin – Site Lafarge - Triel sur Seine (78)	2450 €HT

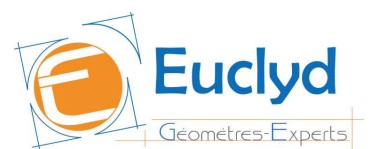


TOTAL PETROCHEMICALS



www.euclid.fr

EUCLYD
Géomètres-Experts Associés
SELARL au capital de 763 300€
Siège social : 199 chemin de la Bretèque – 76230 BOIS GUILLAUME
SIRET : 432 811 651
Code APE : 7112A
Inscription RCS : 432 811 651



Août 2023