

## FONCIER – DELIMITATION - BORNAGE



Le géomètre-expert est le seul à pouvoir dresser les plans et les documents topographiques qui délimitent les propriétés foncières. Les géomètres-experts d'**Euclid** contribuent ainsi à la mise à jour et à la conservation des données relatives à la propriété foncière en réalisant des missions suivantes :

### Plans et états parcellaires

A partir des documents cadastraux et hypothécaires, recherche de propriétés, mise en forme d'informations parcellaires

### Plan de propriété

Relevé sur place et établissement de plan régulier de la propriété apparente et, après bornage, de la propriété réelle, calcul de la surface réelle.

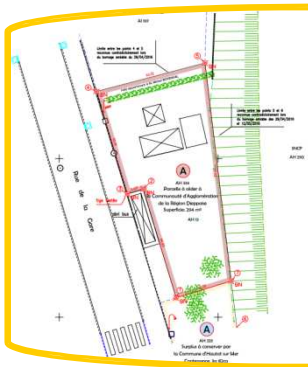


### Modification parcellaire et division de propriété

Grâce à un agrément individuel, les Géomètres-Experts d'**Euclid** sont habilités à modifier les limites des parcelles et les contenances cadastrales.

### Descriptif de bornage

Conformément au code de l'urbanisme, **Euclid** rédige les descriptifs de terrains résultant des bornages pour tous les actes de cession de terrain à bâtir.



### Délimitation et bornage amiable

La loi du 7 mai 1946 définissant le rôle du Géomètre-Expert précise la délégation du service public : « *peuvent seuls effectuer les travaux prévus au 1<sup>er</sup> de l'article 1er les Géomètres-Experts inscrits à l'Ordre.* » Nous analysons les archives et les titres de propriété, nous rencontrons les riverains afin de fixer contradictoirement les limites de propriété.

### Bornage judiciaire

Un des associés d'**Euclid** est expert près la cour d'appel de Rouen. Il est nommé pour des expertises foncières, immobilières et techniques, y compris en bornage judiciaire.



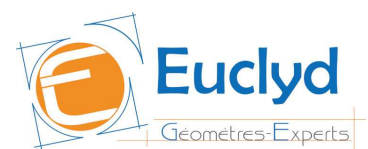
### Conseil juridique

Analyse juridique d'une situation foncière et patrimoniale ou des droits réels (servitudes).



[www.euclid.fr](http://www.euclid.fr)

**EUCLYD**  
Géomètres-Experts Associés  
SELARL au capital de 775 302€  
Siège social : 199 chemin de la Bretèque – 76230 BOIS GUILLAUME  
SIREN : 432 811 651  
Code APE : 7112A  
Inscription RCS : 432 811 651



Avril 2025

## FONCIER – DELIMITATION – BORNAGE RÉFÉRENCES

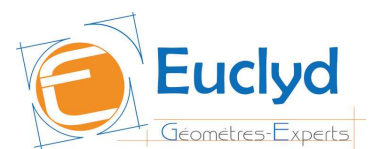


DONNEURS D'ORDRES	PRESTATIONS	MONTANTS
Le Havre Seine Métropole	Marché à bons de commande (76)	71 437 €HT
CA Dieppe Maritime	Marché à bons de commande (76)	36 370 €HT
CC Ouest Amiens	ZAC Les bornes du temps II Saint Sauveur (80)	8 892 €HT
Seminor	Résidence Les Hêtres Hautot sur Mer (76)	15 863 €HT
SCI FANICO	Permis de construire valant division (76)	900 €HT
Rouen Normandie Aménagement	Plusieurs ZAC (76)	103 143 €HT
Port Jérôme sur Seine	Bornages - Divisions (76)	19 335 €HT
Ville de Dieppe	Marché à bons de commande (76)	14 061 €HT
LIDL	Bornages - Divisions (14-27-76)	14 530 €HT
Linex Panneaux	Allouville Bellefosse (76)	6 675 €HT
Mon Logement 27	Bornages - Divisions (27)	8 220 €HT
3F Normandie	Marché à bons de commandes (76)	165 852€HT
CC Falaises du Talou	Bornages - Divisions (76)	6 070 €HT
CC Yvetot Normandie	Zones d'activités (76)	7 840 €HT
Ville de Montataire	Bornages - Divisions (60)	7 880 €HT



www.euclid.fr

EUCLYD  
Géomètres-Experts Associés  
SELARL au capital de 775 302€  
Siège social : 199 chemin de la Bretèque – 76230 BOIS GUILLAUME  
SIREN : 432 811 651  
Code APE : 7112A  
Inscription RCS : 432 811 651



Avril 2025